

VITERIA - BULLONERIA

 ***VITI TESTA ESAGONALE*** 

 ***VITI TESTA CILINDRICA*** 

 ***BARRE FILETTATE*** 

 ***DADI*** 

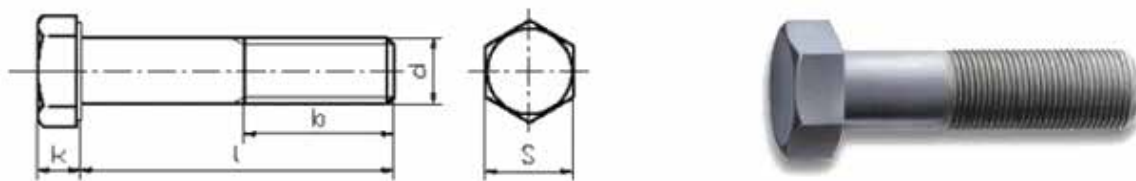
 ***RONDELLE*** 

 ***VITI A METALLO*** 

 ***VITI AUTOFILETTANTI E AUTOPERF.*** 

 ***FASCETTE SERRATUBI*** 

VITI TESTA ESAGONALE



UNI 5737: PASSO GROSSO PARZIALMENTE FILETTATE nel codice articolo l'UNI è abbreviato in -37- (verde)
 UNI 5738: PASSO FINE PARZIALMENTE FILETTATE nel codice articolo l'UNI è abbreviato in -38- (verde)
 UNI 5739: PASSO GROSSO INTERAMENTE FILETTATE nel codice articolo l'UNI è abbreviato in -39- (celeste)
 UNI 5740: PASSO FINE INTERAMENTE FILETTATE nel codice articolo l'UNI è abbreviato in -40- (celeste)
 UNI 5758 e UNI 5740 della vite Ø 12 mm. passo 1,5 nel codice articolo sono abbreviati in -00- (nero)

N.B.:

La codifica dell'articolo si compone così:

codice radice (100 se brunito, 101 se zinc. bianco, 102 se zinc. giallo) + - + abbreviazione UNI + - + misura della vite

Per esempio per ordinare una vite 10x1,25x60 brunita parzialmente filettata: codice 100 + - + 38 + - + 10x060 ossia 100-38-10x060

100-__-__x__ VITI TESTA ESAGONALE 8G BRUNITE

d.	p.	L.																
04	x	16	20	25	30													
05 x 0,8	x	16	20	25	30	35	40	45	50	60								
06 x 1	x	16	20	25	30	35	40	45	50	60	80			110				
08 x 1,25	x	16	20	25	30	35	40	45	50	60	65	70	80	90	100	120		
10 x 1,25	x		20	25	30	35	40	45	50	60	70	80	90	100		120		
10 x 1,5	x	16	20	25	30	35	40	45	50	60	70	80	90	100	110	120	140	150
12 x 1,25	x		20	25	30	35	40	45	50	60	70	80		100	110	120		
12 x 1,5	x		20	25	30	35	40	45	50	60	70	80	90	100	110	120		
12 x 1,75	x			25	30	35	40	45	50	60	70	80	90	100	110	120	140	150
14 x 1,5	x			25	30	35	40	45	50	60	70	80	90	100	110	120		150
14 x 2	x				30	35	40		50	60	70	80	90	100	110	120		
16 x 1,5	x			25	30	35	40	45	50	60		80		100	110	120		150
16 x 2	x				30		40		50	60	70	80	90	100	110	120	140	200
18 x 1,5	x				30	35	40		50	60	70	80	90	100	110	120		200
18 x 2,5	x				30	35	40		50	60	70	80	90	100		120		
20 x 1,5	x				30		40		50	60	70	80		100	110	120	140	
20 x 2,5	x						40		50	60	70	80	90	100	110	120		

101-__-__x__ VITI TESTA ESAGONALE 8G ZINCATE BIANCHE

d.	p.	L.																	
04 x 0,8	x	10	16	20	25	30		40		50									
05 x 0,8	x	10	16	20	25	30		40		50									
06 x 1	x	10	16	20	25	30	35	40	45	50		60		70	80				
08 x 1,25	x		16	20	25	30	35	40	45	50	55	60	65	70	80	90	100	110	120
10 x 1,5	x		16	20	25	30	35	40	45	50		60		70	80	90	100		120
12 x 1,75	x			20	25	30	35	40	45	50		60			80		100		120
14 x 2	x			20	25	30		40		50		60		70	80		100		120
16 x 2	x			20	25	30	35	40		50		60		70	80	90	100		120
20 x 2,5	x					30	35	40				60							

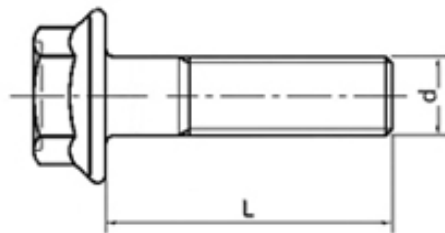
102-__-__X__ VITI TESTA ESAGONALE 8G ZINCATE GIALLE (IN ESAURIMENTO)

d.	p.	L.														
04	x	20	25													
05 x 0,8	x	16	20	30			50									
06 x 1	x	16				40	50	70								
08 x 1,25	x					45						120				
10 x 1,25	x	20	25	30*	35	40	45	55	60	90	100	110	120	130	140	160
12 x 1,25	x	20	25	30	35	40	45	50	65	90						
12 x 1,5	x	20				45	50	60	70	90						150
14 x 1,5	x	20	30	40	45	50	60	80	90	100	120					
16 x 1,5	x			40		50	60	70					140			
16 x 2	x							70								
20 x 1,5	x									100						

* zincato bianco

103-__-__X__ VITI TESTA ESAGONALE INOX A2 (AISI 308)

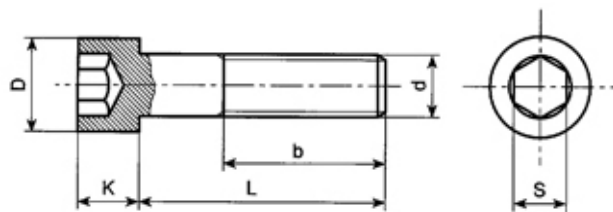
d.		L.					
05	x	16					
06	x		25	50	60	70	
08	x	12		30	50		
10	x						90



107-__X__ VITI TESTA ESAGONALE FINTA ROND. ZINCATE

d.		L.			
6	x	12	16	20	
8	x			20	25

VITI TESTA CILINDRICA CAVA ESAGONALE



110-31-__X__ VITI TCCE 8G BRUNITE UNI 5931

d.		L.							
4	x	6	8	14	20	30	35	40	70
5	x	16	50	60	80				
8	x	40	100	110	140				
10	x	90	110	150					
12	x	20	25	35					

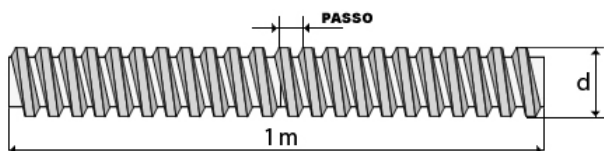
111-31-__X__ VITI TCCE 8G ZINCATE UNI 5931

d.		L.										
4	x							40				
5	x	10	16	20		30	35					
6	x	10							45	50	60	
8	x		16		25		35			50	60	80
10	x			20			35	40	45	50		70

113-31-__X__ VITI TCCE 8G INOX A2 (AISI 308)

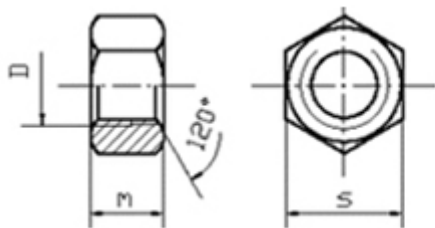
d.		L.				
5	x	16	25	30	35	
6	x	16			35	50

BARRE FILETTATE


099-__ BARRA FILETTATA 8.8 ZINGATA m.1

d. x p.			
6 x 1	10 x 1,5	14 x 2	20 x 2,5
8 x 1,25	12 x 1,75	16 x 2	

DADI ESAGONALI


120-7-__X__ DADI ESAG. BRUNITI ALTI UNI 5587

d. x p.			
4 x 0,6	10 x 1,5	14 x 2	20 x 1,5
5 x 0,8	12 x 1,25	16 x 1,5	20 x 2,5
6 x 1	12 x 1,5	16 x 2	22 x 1,5
8 x 1,25	12 x 1,75	18 x 1,5	
10 x 1,25	14 x 1,75	18 x 2,5	

121-7-__X__ DADI ESAG. ZINCATI BIANCHI ALTI UNI 5587

d. x p.			
3	8 x 1,25	12 x 1,75	20 x 2,5
4	10 x 1,25	14 x 2	22 x 2,5
5 x 0,8	10 x 1,5	16 x 1,5	
6 x 1	12 x 1,5	16 x 2	

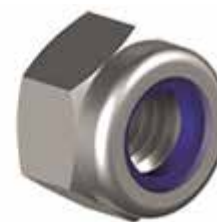
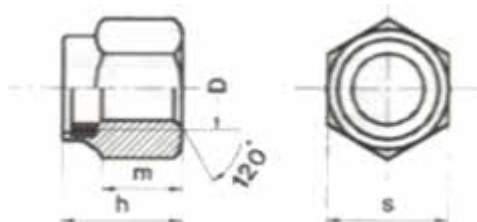
123-7-__ DADI ESAGONALI INOX A2 (AISI 308)

d. x p.		
6 x 1	8 x 1,25	10 x 1,5



127-__ DADI FLANGIATI

d. x p.		
4 x 0,6	6 x 1	10 x 1,5
5 x 0,8	8 x 1,25	



131-__X__ DADI AUTOBLOCCANTI ZINCATI ALTI

d. x p.			
4	10 x 1,5	14 x 2	20 x 1,5
5 x 0,8	12 x 1,25	16 x 1,5	20 x 2,5
6 x 1	12 x 1,5	16 x 2	22 x ,15
8 x 1,25	12 x 1,75	18 x 1,5	24 x 3
10 x 1,25	14 x 1,5	18 x 2,5	

130-__X__ DADI AUTOBLOCCANTI ZINCATI NERI BASSI

d. x p.	
3	4

133-__X__ DADI AUTOBLOCCANTI INOX A2 ALTI (AISI 308)

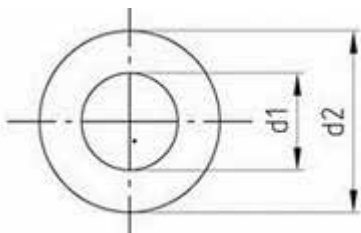
d. x p.	
12 x 1,75	



138__X__CH__ DADI COLLETTORE RAMATI FRESATI A SCHIACCIARE

d. x p. chiave		
8 x 1,25 CH12	10 x 1,5 CH14	12 x 1,75 CH17
10 x 1,25 CH14	12 x 1,25 CH17	

RONDELLE PIANE



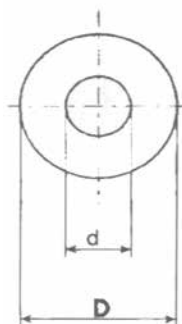
201-__ RONDELLE PIANE BIS. ZINCATE BIANCHE DIN 6592

d.							
3*	5	8	12	16	20	24	33
4	6	10	14	18	22	30	

* disponibile anche in acciaio brunita Art. 200-03

203-__ RONDELLE PIANE BIS. INOX A2 (AISI 308)

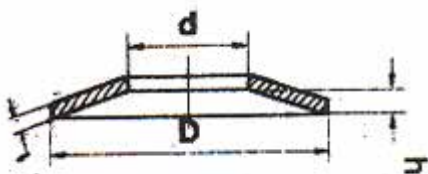
d.					
4	5	6	8	10	12



211-__X__ RONDELLE PIANE A FASCIA LARGA GREMBIALINE ZINCATE

d. x D.					
4 x 12	5 x 20	8 x 24	10 x 40	14 x 42	20 x 60
4 x 16	6 x 18	8 x 32	12 x 36	16 x 48	
5 x 15	6 x 24	10 x 30	12 x 48	18 x 54	

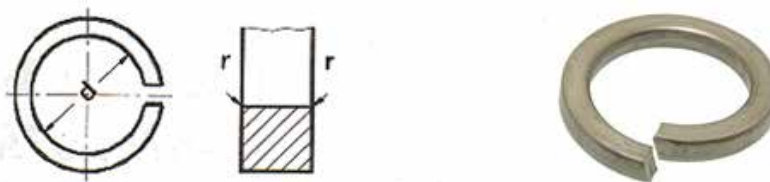
RONDELLE CONCAVE



230-__ RONDELLE CONCAVE

d.							
6	8	10	12	14	16	18	20

RONDELLE GROWER



220-__ RONDELLE GROWER SEZ. QUADRA ASA B27

d.				
5*	8	12	16	20
6	10	14	18	27

* non di sez. quadra

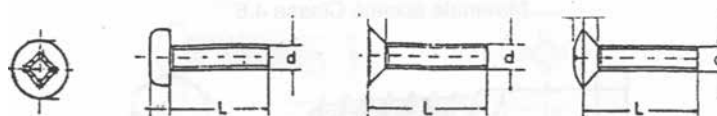
221-__ RONDELLE GROWER ZINCATE

d.					
4	6	7	8	10	12

223-__ RONDELLE GROWER INOX A2 (AISI 308)

d.	
8	10

VITI A METALLO



154-_-__ VITI FERRO TPS T. CROCE ZINCATE

d. x L.				
4 x 16	5 x 20	6 x 10	6 x 25	6 x 45
4 x 20	5 x 25	6 x 16	6 x 30	6 x 50
4x 40	5 x 30	6 x 20	6 x 40	8 x 20

155-_-__ VITI FERRO TC T. CROCE ZINCATE

d. x L.						
3 x 20	4 x 12	4 x 50	5 x 25	6 x 16	6 x 40	8 x 45
3 x 30	4 x 20	5 x 10	5 x 30	6 x 25	6 x 45	
3 x 40	4 x 25	5 x 16	5 x 50	6 x 30	6 x 50	
4 x 10	4 x 30	5 x 20	6 x 10	6 x 35	8 x 35	

156-_-__ VITI FERRO TGS T. CROCE ZINCATE

d. x L.					
3 x 8	4 x 14	4 x 40	5 x 16	5 x 40	6 x 20
3 x 16	4 x 20	4 x 50	5 x 20	5 x 50	6 x 25
4 x 10	4 x 30	5 x 10	5 x 35	6 x 16	6 x 40

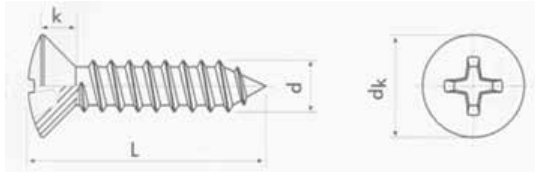
157-_-__ VITI A METALLO TC T. CROCE INOX A2 (AISI 308)

d. x L.	
4 x 30	4 x 50

158-_-__ VITI A METALLO TPS T. CROCE INOX A2 (AISI 308)

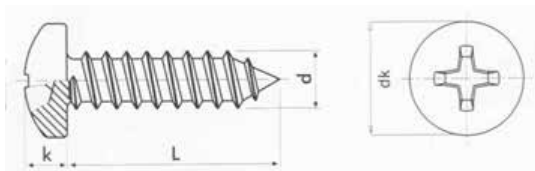
d. x L.	
4 x 16	5 x 40

VITI AUTOFILETTANTI



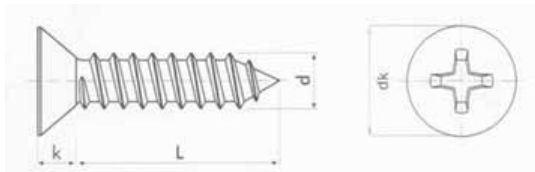
183-__X__ VITI AUTOFIL. TGS T. CROCE ZINCATE

Ø		L.				
2,9	x	22				
3,5	x	13				
3,9	x	13	19	22		
4,2	x		19	25		
4,8	x		16	22	32	38



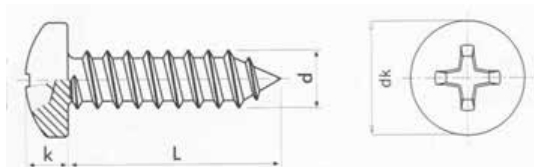
184-__X__ VITI AUTOFIL. TC T. CROCE ZINC.

Ø		L.						
2,9	x	9	13	16	19	22		
3,5	x	9				22		
3,9	x	6	9	13		19	45	50
4,2	x			13	16	19		
4,8	x	13	16					
5,5	x	13	16		22	25		
6,3	x	16						



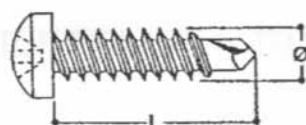
185-__X__ VITI AUTOFIL. TPS T. CROCE ZINCATE

Ø		L.							
2,2	x	4	6	9	13				
2,9	x	13	16		22	32			
3,5	x	9	16		22	25	32	50	
3,9	x	13	16	19	22	25	32	38	50
4,2	x	13			22	25	32	38	
4,8	x	13	16		22	38			
5,5	x			19	22	32			
6,3	x			19		32			



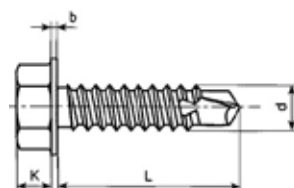
174-__X__ VITI AUTOFILETTANTI TC T. CROCE INOX (AISI 308)

Ø		L.			
3,5	x		16	19	
3,9	x			19	
4,2	x		16		
4,8	x	13	16		
6,3	x				32



187-__X__ VITI AUTOPERFORANTI TC T. CROCE ZINC.

Ø		L.				
3,5	x		16	19	22	25
3,9	x		16	19	22	25
4,2	x	13	16	19	22	
4,8	x		16	19	22	25



188-__X__ VITI AUTOPERFORANTI TC T. CROCE ZINC.

Ø		L.			
3,5	x	13	16		
4,2	x			19	
4,8	x		16		
5,5	x			19	
6,3	x				22

FASCETTE STRINGITUBO

353-_____ FASCETTE STRINGITUBO

Misure:			
9/9	25 ~ 40/9	16 ~ 27/13	70 ~ 90/13
10/9	30 ~ 45/9	20 ~ 32/13	80 ~ 100/13
11/9	32 ~ 50/9	25 ~ 40/13	
8 ~ 12/9	40 ~ 60/9	30 ~ 45/13	
10 ~ 16/9	50 ~ 70/9	32 ~ 50/13	
12 ~ 20/9	60 ~ 80/9	40 ~ 60/13	
16 ~ 25/9	70 ~ 90/9	50 ~ 70/13	
20 ~ 32/9	80 ~ 100/9	60 ~ 80/13	



FASCETTE PANDUIT

Acciaio antimagnetico con resistenza alla temperatura -80°C $+540^{\circ}\text{C}$

Resistenza a tutti gli aggressivi chimici.

Esecuzione con bordi arrotondati a norme MILS 23190 D/UL

350-4620 4,6 x 201 per diametri da 19 a 51

350-4636 4,6 x 360 per diametri da 19 a 101

350-7920 7,9 x 201 per diametri da 25 a 51

350-7936 7,9 x 360 per diametri da 25 a 102

350-7952 7,9 x 521 per diametri da 25 a 152



SCU3474V-__ FASCETTE PASSACAPO

A nastro in acciaio sagomato, larghezza mm. 16, ricoperto di gomma antivibrante. Con fori di attacco \varnothing 8,4 mm. Ideali per sostenere e fissare tubi proteggendoli da vibrazioni e lesioni da serraggio

Misure: 12 - 14 - 16 - 18 - 20 - 22 - 25 - 28 - 30 - 32 - 35



471-896-__/_ FASCETTE STRINGITUBO PINZABILI

A due orecchie, in acciaio zincato. Permettono un serraggio forte e concentrico in pochi secondi con una semplice tenaglia.

Misure: 7~9 - 9~11 - 11~13 - 13~15 - 15~18

